

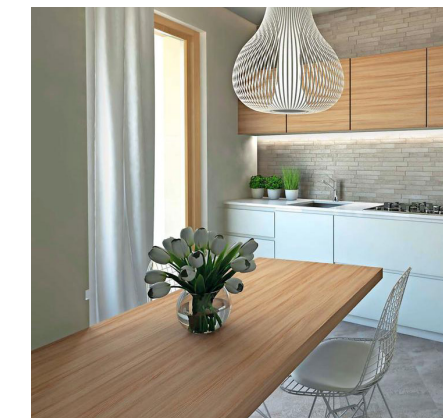


**Servigocase** Le origini dell'azienda risalgono al 1992, quando Sergio Vigorito, attuale presidente del gruppo, inizia la sua esperienza nel settore immobiliare. Nel 1999 nasce Servigocase, che prende il proprio nome dall'anagramma dell'omonimo fondatore. Servigocase vanta un ricco portfolio in gestione, frutto di un'assistenza completa dedicata al cliente, e un elevato nume-

ro di cantieri di edilizia residenziale, settore per il quale e' stato creato un team di professionisti con competenze specifiche. Tra i 72 cantieri gestiti in un ventennio, spicca come emblematica l'iniziativa residenziale di CasaVerdeNoce, un progetto caratterizzato da un'estetica curata, la tecnologia più innovativa e il massimo rispetto per l'ambiente.



**Un solido know-how operativo ed una esperienza ventennale garantiscono servizi di elevato standing**

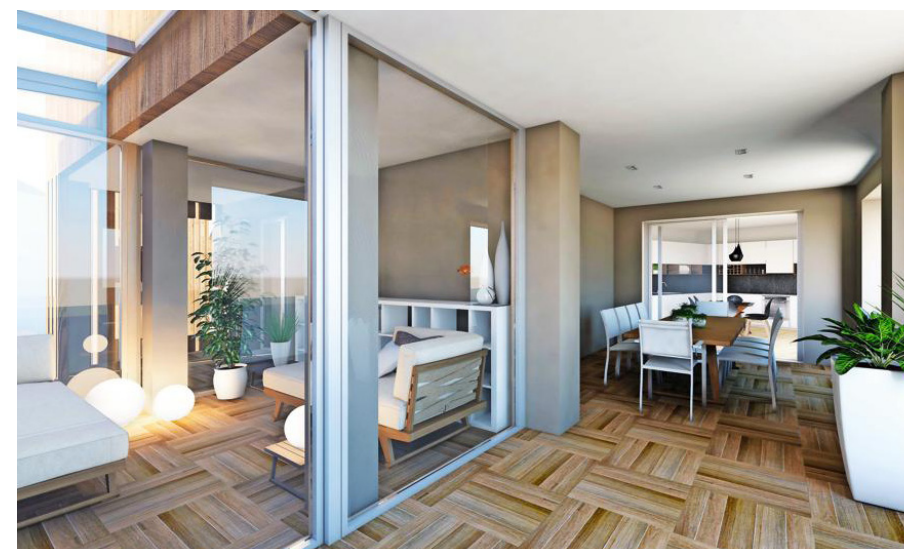


## Design ed eleganza in un'isola felice

Nel delizioso quartiere di via Solari e via Savona, cuore del design, della moda e della cultura, dove prosperano i negozietti e le piccole botteghe artigiane, nasce CasaVerdeNoce. La posizione è particolarmente felice per le comodità degli spostamenti: oltre ai numerosi mezzi pubblici di superficie, è in costruzione a soli 100 metri la fermata della nuova metropolitana M4; una pista ciclabile inoltre corre proprio lungo il fronte dell'edificio e permette di raggiungere comodamente il Parco Solari, via Stendhal e i Navigli. Negli spazi comuni è stato predisposto un luogo dedicato alle biciclette e verranno realizzate autorimesse munite di apertura meccanizzata nei piani interrati dotati di videosorveglianza.



## Efficiente, ecologica e tecnologica



CasaVerdeNoce è una nuova palazzina di otto piani, composta da ventitre appartamenti, progettata secondo i criteri di sicurezza, efficienza e comfort. Questi valori hanno ispirato precise scelte di costruzione: materiali ecologici a basso impatto ambientale, fonti energetiche rinnovabili e tecnologie costruttive all'avanguardia. Gli impianti più moderni sono il fiore all'occhiello di questo progetto: riscaldamento, raffrescamento e produzione di acqua calda sanitaria utilizzano pompe di calore inverter ad alta efficienza, mentre il sistema di ventilazione grazie ad uno speciale filtro purifica l'aria controlla l'umidità e dona a CasaVerdeNoce un ottimo comfort abitativo. Questi impianti, così come i carichi elettrici, gli scenari di illuminazione, i sistemi oscuranti delle finestre, l'impianto anti intrusione, possono essere gestiti dagli ottimi sistemi domotici presenti in ogni abitazione per personalizzare le impostazioni secondo le proprie esigenze.



## ○ Park Village Gaggiano

Via Foppa / ang. Via California 15 – 20144 Milano  
☎ 02 4811956  
🌐 [www.servigocase.com](http://www.servigocase.com) ✉ [info@servigocase.com](mailto:info@servigocase.com)

# Spazio e luce trovano casa



**CITTÀ**  
Gaggiano (Mi)

**SUPERFICIE**  
Da 130 a 220 mq

**CLASSE ENERGETICA**  
A23,12 kWh/m<sup>2</sup>a

**PIANO**  
3 piani

**PREZZO**  
Su richiesta

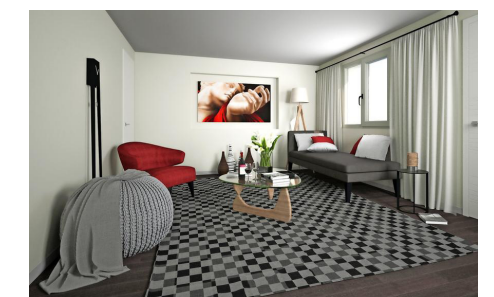


## Il privilegio di vivere in classe A

Gaggiano è un rinomato comune che dista solo 14 km da Milano e presenta un'atmosfera piacevolmente unica, grazie al verde che lo circonda, alla presenza del Naviglio Grande che lo attraversa e al suo centro caratterizzato da ciottolato, edifici stori-

ci e mura antiche; pur essendo un'oasi di pace è ottimamente collegato a Milano tramite la Vigevanese e il passante. Park Village è una iniziativa residenziale realizzata dall'impresa di costruzioni Edil 3000 srl, gestita da Salvatore La Bruna

ed il figlio geom. Giuseppe, che vanta 50 anni di esperienza nel settore delle costruzioni residenziali e viene commercializzata da Servigocase. L'intervento prevede la realizzazione di **Palazzine e Ville, tutte progettate in stile moderno e a basso impatto ambientale**. Un progetto firmato dall'architetto Paolo Fasoli, che ha saputo valorizzare la luce, lo spazio ed il comfort di ogni singola abitazione con zone living molto ampie, impreziosite da grandi vetrate e splendidi terrazzi: **la luce inonda gli ambienti regalando il piacere di vivere in una dimora luminosa ed accogliente, rifinita con materiali di pregio e tecnologie all'avanguardia.**



# Residenza Piave6 Vermezzo

Via Foppa / ang. Via California 15 – 20144 Milano

☎ 02 4811956

🌐 [www.servigocase.com](http://www.servigocase.com) ✉ [info@servigocase.com](mailto:info@servigocase.com)

CITTÀ  
Vermezzo

SUPERFICIE  
Da 130 a 165 mq

CLASSE ENERGETICA  
A 30 kWh/m<sup>2</sup>a

PIANO  
4 piani

PREZZO  
Su richiesta



## Residenza Piave6: elegante, razionale e moderno

Nel cuore di Vermezzo, grazioso paese immerso nel verde, lontano da caos e a pochi km da Milano, questo progetto dal design architettonico elegante e moderno, evidenzia un eccellente equilibrio tra estetica e funzionalità.

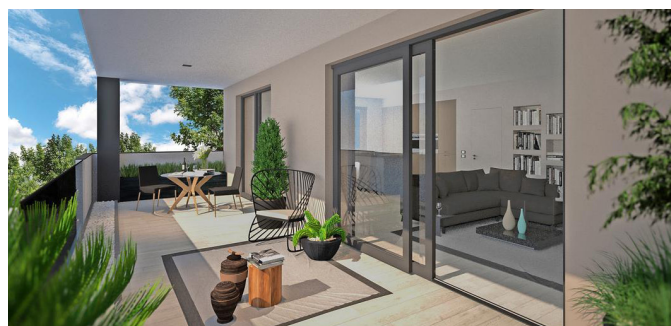
Gli alloggi sono rifiniti con materiali di ottima qualità, tecnologie ed impiantistiche all'avanguardia, che mirano al comfort

ideale ed un'eccellente salubrità degli ambienti abitativi.

La classe A1 garantisce un duplice vantaggio: un significativo risparmio economico nel medio lungo periodo e la preziosa opportunità di vivere meglio, in modo naturale nel pieno rispetto della natura e l'ambiente. Il layout degli spazi interni è stato studiato per ottenere la migliore

esposizione solare durante i vari mesi dell'anno.

La zona living si fonde con il terrazzo grazie alle grandi vetrate scorrevoli, generando un unico grande spazio molto luminoso e di grande impatto visivo. Le abitazioni godono di un'ampia zona giorno con cucina a vista, due camere da letto, doppi servizi e ampio box auto.



24

pregioX  servigocase<sup>®</sup>  
real estate